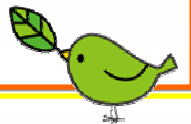


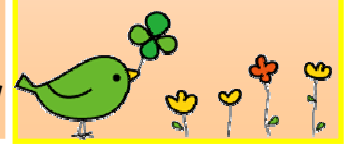
杏の里



医療法人杏山会

=第9号=

平成22年4月 発行



五年この春を迎え事業所開設
喜んできた皆様さん宅に
福祉社で頂けらる様
福支援・訪問介居宅相
護支・一・福社有償運送
を提・そし・宜しまし
しどうす。お願
ます。

職員一同

8人チームで今後とも宜しくお願いします。

Newメンバー



昨年8月から杏の里に異動になり
サービス提供責任者の任務に就くこ
とになりました。
スタッフのご協力の下、最近少し
づつではありますが業務の流れなど
わかるようになってきました。
これからも一生懸命頑張りますの
で宜しくお願い致します。若狭

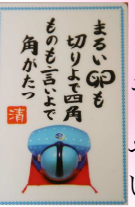


★スタッフ メンバー★

編集後記

以心伝心

気持ちを伝える事って難しい
と思いませんか？私はいろんな
場面で感じます。
気持ちをくみとるにも信頼
関係が必要で、相性よりも努
力が必要な気がします。



家庭内のトラブルのニ
ュースをよく目にします。
一番身近な家族を思い
やる気持ちを大切にしたい
ものです。

↑病院の売店で
見つけたカード。

(てづ)

対策の五原則

- その五 掃除はこまめに
- その四 室内に埃がたまりませんように
- その三 ドア・窓を閉めて
- その二 外出時は完全防備
- その一 (メガネ・マスク)



花粉症

今年はのりきり！
暖かいこの時期、行楽日和が楽しみ
一方で花粉症でお困りの方もいらっし
るのでは...
春の花粉総飛散量は昔に比べて増加し
ている傾向にあります。
十分な対策をとって、気持ち良く過ご
したいものです。



スモールNEWS

福祉有償運送
川西町
も運行エリアに。



ぜひご利用下さい！